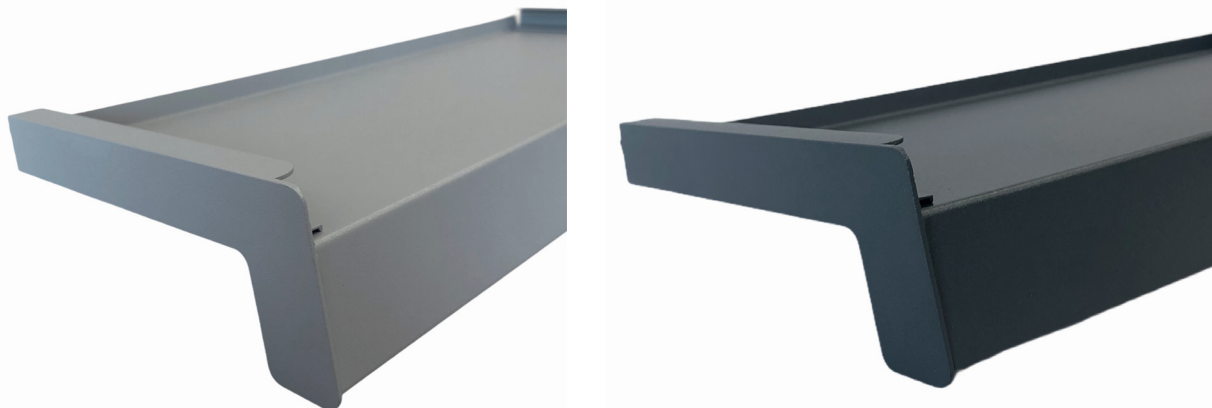


## „Diabeł tkwi w szczegółach” – innowacyjna protekcja

Parapet zewnętrzny w wielu systemach wykończeniowych stanowi nieodłączny element. Pełni on nie tylko funkcję dekoracyjną, ale także chroni elewację zewnętrzną budynku. W bardzo wielu przypadkach, nie przywiązuje się odpowiedniej wagi do wyboru parapetów. A to właśnie one są kluczowym wykończeniem otworu okiennego, które powinno być trwałe i estetyczne przez lata.



Parapet dla wielu to tylko element dekoracyjny, wybierany na podstawie wyglądu. Jednak poza dekoracją pełni on znacznie ważniejszą funkcję – zapewnia ochronę elewacji, ścian, a także samego otworu okiennego. Odpowiedni kształt parapetu umożliwia odprowadzanie wody poza elewację zewnętrzną. Odpowiednie zagięcie wsuwane pod okno uniemożliwia dostęp wody do ścian oraz elementów montażowych okna. Kształt parapetu sprzyja odprowadzeniu wody poza budynek, a kapinos zapobiega jej cofaniu się na elewację. Odpowiednio dobrane zaślepki chronią boczne ściany otworu okiennego. W słoneczne dni parapety uniemożliwiają dostęp promieni słonecznych do elementów montażowych okna, które na skutek promieniowania UV ulegają uszkodzeniu.

W doborze parapetów powinniśmy kierować się głównie materiałem z jakiego są wykonane – to on zapewnia ich trwałość. W kolekcji JM Metallic znajdują się parapety zewnętrzne aluminiowe oraz stalowe w różnych stylach i wykończeniach. Parapet powinien być trwały przez lata. Dlatego wybór materiału z jakiego jest wykonany jest najważniejszy. Największą odpornością charakteryzują się parapety aluminiowe. Aluminium samo w sobie jest materiałem o wysokiej odporności na warunki atmosferyczne, nie ulega typowej korozji. Dzięki temu z powodzeniem

może być stosowane na parapety. Jest odpowiednie do wszystkich warunków środowiskowych występujących w Polsce i zapewnia odpowiednią ochronę na lata. Wadą aluminium jest jego rozszerzalność cieplna, dlatego dłuższe parapety powinny być dzielone z zachowaniem dylatacji.

Parapety stalowe stanowią tańszą alternatywę. Stal sama w sobie nie jest odporna na działanie wody. Z tego względu parapety są produkowane z blachy ocynkowanej. Bardzo cienka (połowa grubości ludzkiego włosa) powłoka cynku oraz zewnętrzna warstwa farby zapewniają ochronę stali przed korozją. Uszkodzenie warstw zewnętrznych prowadzi do odsłonięcia stali, która ulega natychmiastowej korozji. W większości przypadków i przy odpowiednim obchodzeniu się, parapety stalowe są wystarczające. Jednak w bardziej agresywnych środowiskach miejskich lub przemysłowych mogą one po pewnym czasie ulec zniszczeniu.

Obróbki „JM Protector”, stanowią alternatywę dla parapetów aluminiowych i ze stali ocynkowanej, ze względu na innowacyjną powłokę. Powłoka zapewnia trzykrotnie dłuższy czas do rozpoczęcia korozji – w porównaniu do tradycyjnej powłoki cynkowej. Dodatkowo potrafi zaleczyć uszkodzenia powstałe na skutek zarysowania lub perforacji. Parapety z innowacyjną powłoką są również wytrzymałe jak

aluminium czy stal nierdzewna, co umożliwia zastosowanie ich w najcięższych warunkach środowiskowych. Producent daje dożywotnią gwarancję na odporność korozyjną tych parapetów. Zaletą jest również konkurencyjna cena w porównaniu z parapetami aluminiowymi.

Wybierając parapety powinniśmy kierować się głównie ich funkcją ochronną. Należy wziąć pod uwagę czynniki środowiskowe w jakich zostaną zastosowane. Parapety montowane są na lata, a ich nieodpowiedni wybór czy chęć zaoszczędzenia może przynieść znacznie poważniejsze straty. Uszkodzone parapety nie zapewnią odpowiedniej ochrony elewacji, której naprawa może być bardzo kosztowna. Nikt nie chciałby z powodu parapetów wymienić całej elewacji.



**GRUPA  
JARO-MAX**



**JARO-MAX Sp. z o.o. Sp.k.**  
ul. Wolności 33, 46-030 Murów  
tel. 77 427 02 75  
www.jaro-max.com  
biuro@jaro-max.com